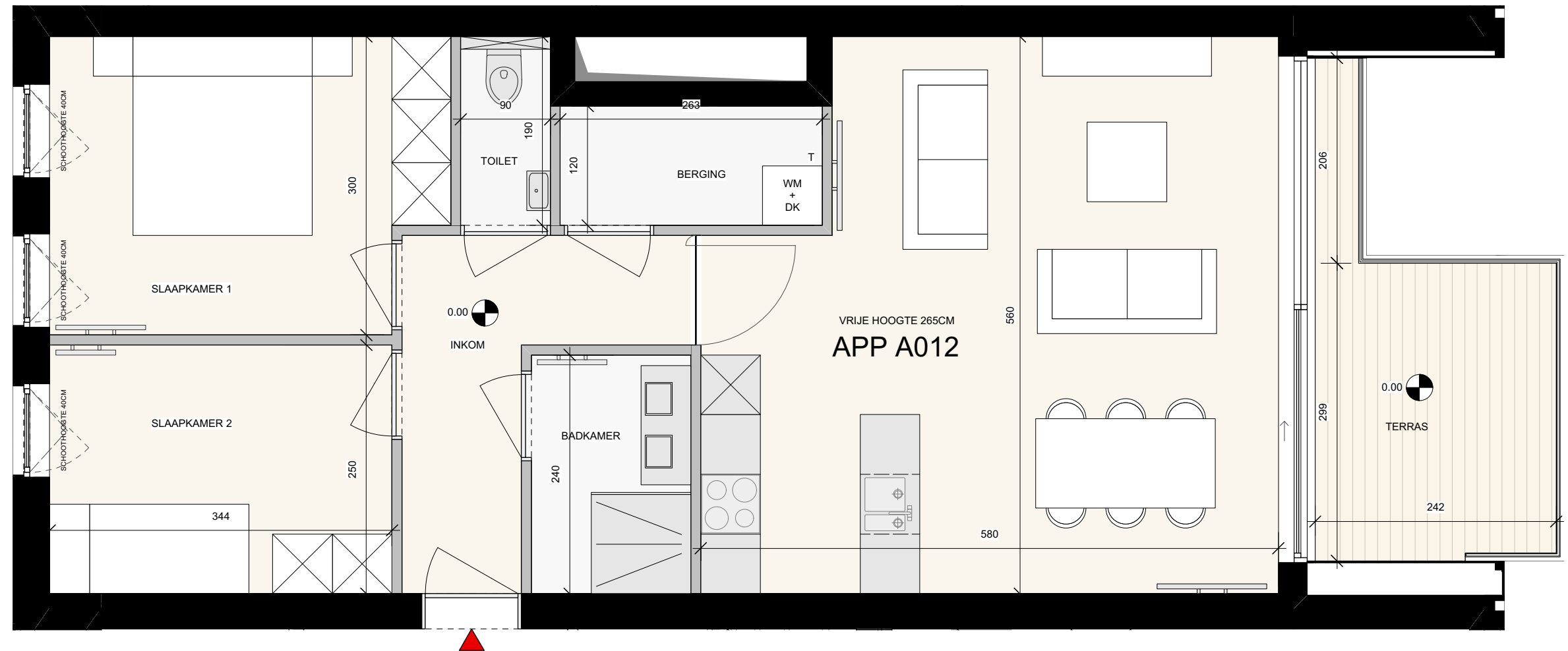


Kaskade

Kortrijk



Datum:

Handtekening:

Grondplan



Appartement A012

Handelskaai 3 - 8500 Kortrijk

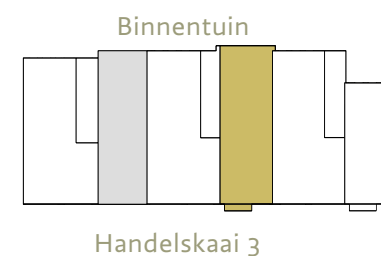
Bruto oppervlakte	79,3 m ²
Terras	8,1 m ²
Slaapkamers	2
Verdieping	1



Voorbeeld



Situering



Projectontwikkelaar

STEENOVEN
SOLID PROJECT PLANNERS

SDF Construct
Kwadestraat 149a bus 3.1
8800 Roeselare

Architect

LINKlab **MA**
RKLA
ND

Afmetingen zijn indicatief en kunnen beperkt afwijken van de uiteindelijke uitvoeringsplannen. De projectontwikkelaar behoudt zich het recht om wijzigingen aan te brengen aan deze plannen. Het los meubilair is ingetekend ter illustratie. Voor de vaste inrichting inbegrepen in de prijs geldt de beschrijving van het lastenboek. De keukenopstelling is een voorstel van inrichting en kan gewijzigd worden. De positie van radiatoren is vast, de afmetingen ervan kunnen wijzigen op basis van studie. De aanduiding WM+DK staat voor wasmachine en droogkast. De aanduiding T staat voor technische voorzieningen.